

Szőnyegmodulok fektetése

A modulyss® szőnyegmodulok különböző színekben, felépítésekben és formatervekben kaphatók. A kreatitásnak ennél fogva nincsenek határai. Mindazonáltal az optimális eredmények eléréséhez nélkülözhetetlenül szükséges a szőnyegmodulok helyes fektetése/lerakása. Ezért kérjük, gondosan kövesse az útmutatót.

A modulyss® szőnyegmodulok egyik legfontosabb előnye az egyszerűség és a rugalmasság, mellyel azokat telepíteni, illetve cserélni lehet. Emellett a szőnyegmodulok fektetése költségmegtakarítást is jelent a kisebb vágási veszteségeknek köszönhetően és a méretre szabott szőnyegekhez vagy más padlóburkoló anyagokhoz képest.

01 Előkészítés

Csomagolás

Egy raklap 20 dobozt tartalmaz. Minden dobozban 5 m² szőnyegmodul van. Helyezze a dobozokat egy lapos felületre abban a helyiségben, ahová a szőnyeget fektetik. Nyissa ki a dobozokat az oldalukon vagy a tetejükön és hagyja a modulokat legalább 24 óráig akklimatizálódni.

Szemrevételezés

Mindegyik dobozon leolvasható a minőség, a szín és a kötegszám. Ezek az információk a nyíllal együtt mutatják a minden egyes modul hátlapján található fektetési irányt. Az egyenletes minőség érdekében nagyon fontos, hogy egy helyiségben egy kötegből való modulokat fektessünk le. Ezért a modulok fektetése előtt mindig ellenőrizzük a kiszállított terméket.

Környezeti feltételek

Fektetésük előtt a modulokat zárt helyiségben tároljuk, ahol a hőmérséklet 15 °C és 25 °C között van és a relatív páratartalom +/- 60 %.

Aljzat

A modulyss® szőnyegmodulokat bármilyen aljzatra lehet fektetni, feltéve, ha az száraz, tiszta, pergésmentes, szilárd és sík. A korábbi padlóburkolat maradványait el kell távolítani.

Az aljzatnak stabilnak, száraznak kell lennie és meg kell felelnie a helyi építési szabványoknak és előírásoknak. Az aljzat hőmérséklete 10 °C és 25 °C között kell, hogy legyen, a nedvességtartalma pedig nem haladhatja meg a 5 %-ot.

Padlófűtés

Padlófűtéssel rendelkező helyiségben a fűtést legalább 24 órával a szőnyegmodulok fektetése előtt le kell kapcsolni. A felfűtésnek fokozatosnak kell lennie (+/-5 °C/nap) 48 órával azután, hogy a modulok le lettek fektetve. Győződjön meg arról, hogy a fűtéskör teljesen vízhatlan.

02 Szőnyegmodulok fektetése

Fektetés

Mindegyik szőnyegmodul önállóan fektethető teljes felületén igényli a csúszásgátló ragasztó használatát.

A szőnyegmodulok fektetéséhez nem szükséges tartós ragasztás, ezért csúszásgátló, vagy fél-állandó ragasztóanyag használata szükséges. Az ilyen ragasztóanyagfajták tartós és nem kikeményedő tapadást biztosítanak, miután kiszáradtak. A ragasztó használatakor figyelni kell rá, hogy a szőnyegezendő terület teljes felülete igényel ragasztást. A ragasztó felvitelekor meg kell várni a nedvesség elpárolgását, ellenkező esetben a későbbiek során a szőnyegmodul hátoldala sérül a visszaszedéskor, mivel a nedves ragasztó beszívódik a hátoldalba. A túlhígított ragasztó tapadása nem lesz megfelelő, ebben az esetben a szőnyegmodulok tapadása nem áll fenn. A szőnyegmodulok könnyedén, mindennemű ellenállás nélkül felszedhetők, élei elállnak az aljzattól a használat során teknősödnek az illesztések jobban látszódnak.

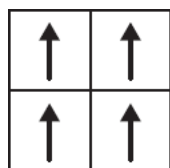
Álpadlóra történő burkolás esetén, figyelembe kell venni az álpadló porozitását és gondoskodni kell tapadóhid felviteléről is. A helytelen vagy kevés ragasztóanyag felvitele nem megfelelő tapadást eredményez, melynek következménye a túlhígított ragasztóéval megegyező. Ezek az esetek ragasztó nélküli installálást eredményeznek és az ebből jelentkező későbbi reklamációk a nem megfelelő kivitelezésre vezethetők vissza.

Gondoskodjon arról, hogy a szőnyegmodulok szorosan egymás mellé legyenek fektetve, a felületeknek szorosan kell illeszkedniük és a szélek nem gyűrődhetnek fel. Ha a szőnyegmodulokat túl szorosan helyezik egymás mellé, kiemelkedések vagy bemélyedések keletkezhetnek. A laza illesztés eredményeképpen a modul raszterek jobban kirajzolódnak.

A modulok fektetését legjobb az ajtónyílástól elkezdni. Az ajtónyíláshoz fektetünk egy egész modult, majd folytatjuk a helyiség közepéig, párhuzamosan a fő fallal. Ez a középső rész képezi a kiindulópontot a modulok következő, lépésenkénti fektetéséhez.

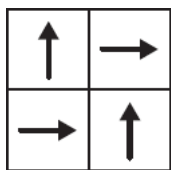
Modulok iránya

A modul hátoldalán lévő nyíl mutatja a modul irányát. A termék fektetését különböző módokon lehet végezni:



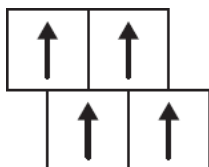
Egy irányba

A szőnyegmodulokat azonos irányba fektetjük, hogy egységes formájú padlóburkolatot kapjunk.



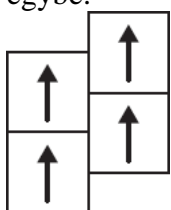
Merőleges minta

A modulokon lévő hátoldali nyilak felváltva mutatnak 90 °-os irányba



Fél tégl

Mindegyik modult vízszintes irányban fél sorral eltoljuk úgy, hogy a 4 sarokpont soha ne essen egybe.



Kockakő minta

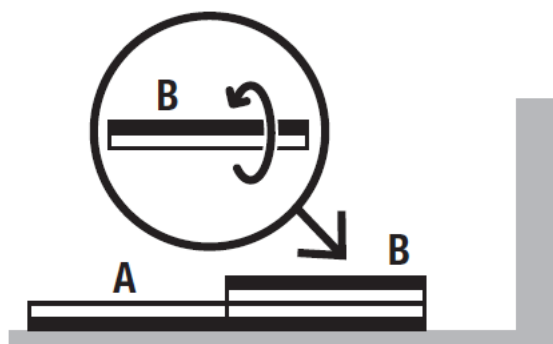
Mindegyik modult függőleges irányban fél sorral eltoljuk úgy, hogy a 4 sarokpont soha ne essen egybe.

A műszaki adatlap mutatja meg, hogy az adott termékhez melyik fektetési lehetőségek alkalmasak.

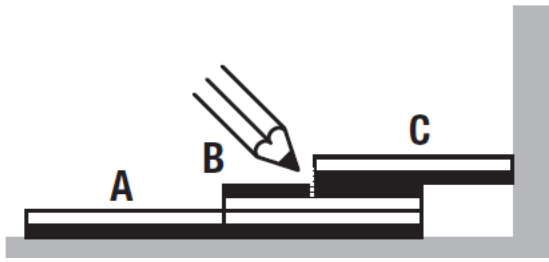
Szőnyegmodulok vágása

A munka befejezéséhez a szőnyegmodulokat egy Stanley vágókéssel méretre kell vágni. A szőnyegmodulokat a hátoldalukon vágjuk.

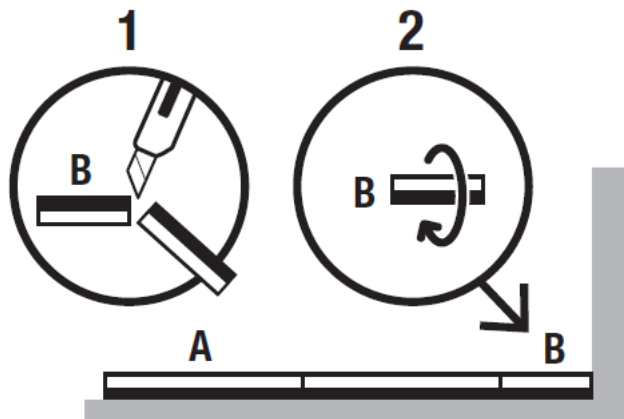
A pontos vágás érdekében helyezze a B modult az A-ra. Használjon egy segédmodult (C) is.



Utóbbi (C) a B modul fölött tolja a falig



Most jelölje be a B-n, hol kell azt elvágni. Végül helyezze be a B-t az A modul és a fal közé.



A padló védelme a fektetés után

Biztosítsa, hogy a frissen fektetett padlóburkolat megfelelően védett legyen, ha a helyiségben más munkák is folynak. Ezért fektetés közben ne helyezzen el semmilyen bútort. A nehéz bútorokat farostlemezen mozgassa, hogy megakadályozza a padlózat sérülését.

03 Körülmények

Felmérési célból előzetesen maximum 100 m² fektethető le. Ha az üzletfél eltérést jelezne az eredeti műleírástól és/vagy gyártási hiba lép fel, értesíteni kell a modulyss®-t, mielőtt a szőnyegmodulok fektetését folytatnák.

A modulyss® garanciája érvénytelenné válik, ha nem tartják be a fektetési útmutatást. A modulyss® nem tehető felelőssé a szakszerűtlen fektetésért. A garancia csak akkor érvényes, ha a szőnyeget normál körülmények között használják (megfelelő fektetés és karbantartás).

JAVASOLT FEKTETÉSI MÓDOK:

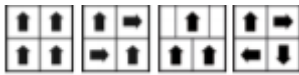
ALPHA , ALTERNATIVE 100, BLACK&, FASHION&, FIRST, FIRST ABSOLUTE
FIRST LINES, FIRST RADIANT, FIRST STRIPES, FIRST WAVES, IN-GROOVE, LEAF,
LINE-UP, METALLIC, MILLENIUM NXTGEN, MOSS, MXTURE, NEW NORMAL,
NORMAL, ONLINE1, ON-LINE2, PERPETUAL, PIXEL, PATCHWORK, PATTERN,
PURE AIR100, SHINE-UP, STEP, TXTURE, VISION



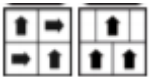
CAMBRIDGE, ECO100 C,



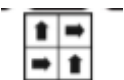
DSGN CLOUD, DSGN TRACK, DSGN TWEED, FIRST BLOCKS, MOTION



GRIND, REVERSE100



OPPOSITE, OPPOSITE LINES



NEW SHAPES

